

PGT-A

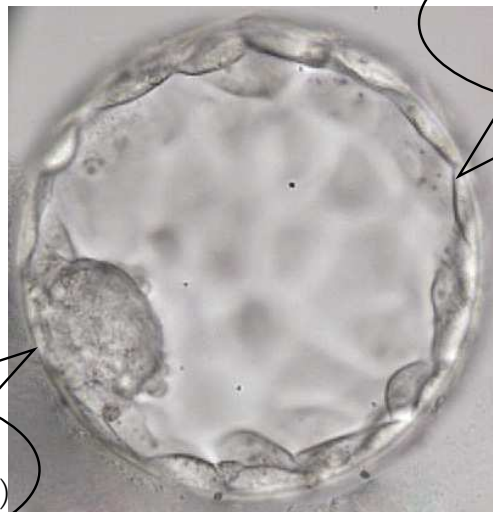
(胚の染色体の数的異常の検査)

<今回対象となるのは>
体外受精2回不成功
あるいは2回流産を繰り返した
ご夫婦です

 Fertility Clinic Tokyo

胚盤胞期になると
胚は、将来胎児になる部分と胎盤になる部分に分かれます

胚盤胞

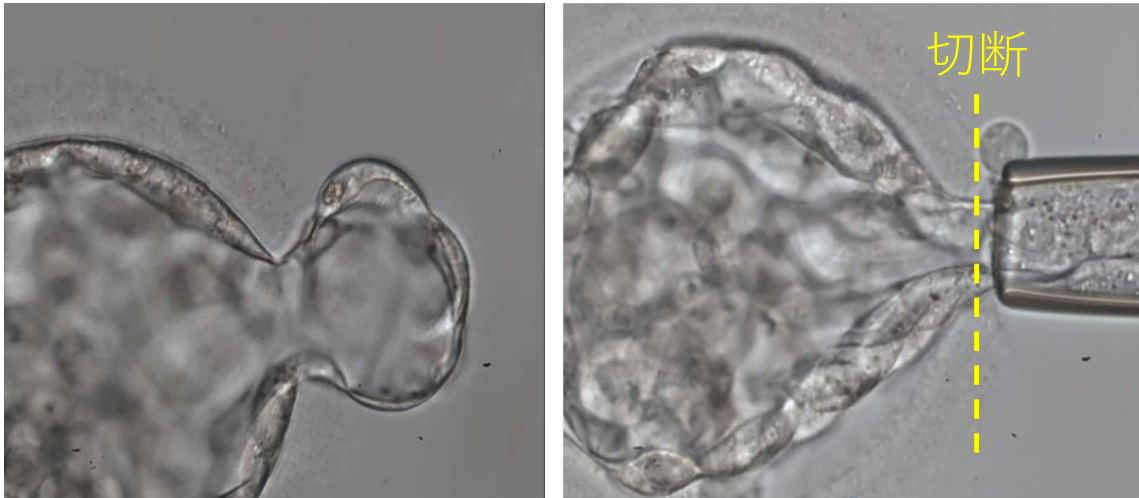


TE: 栄養外胚葉
(Trophectoderm)

ICM: 内部細胞塊
(Inner cell mass)

 Fertility Clinic Tokyo

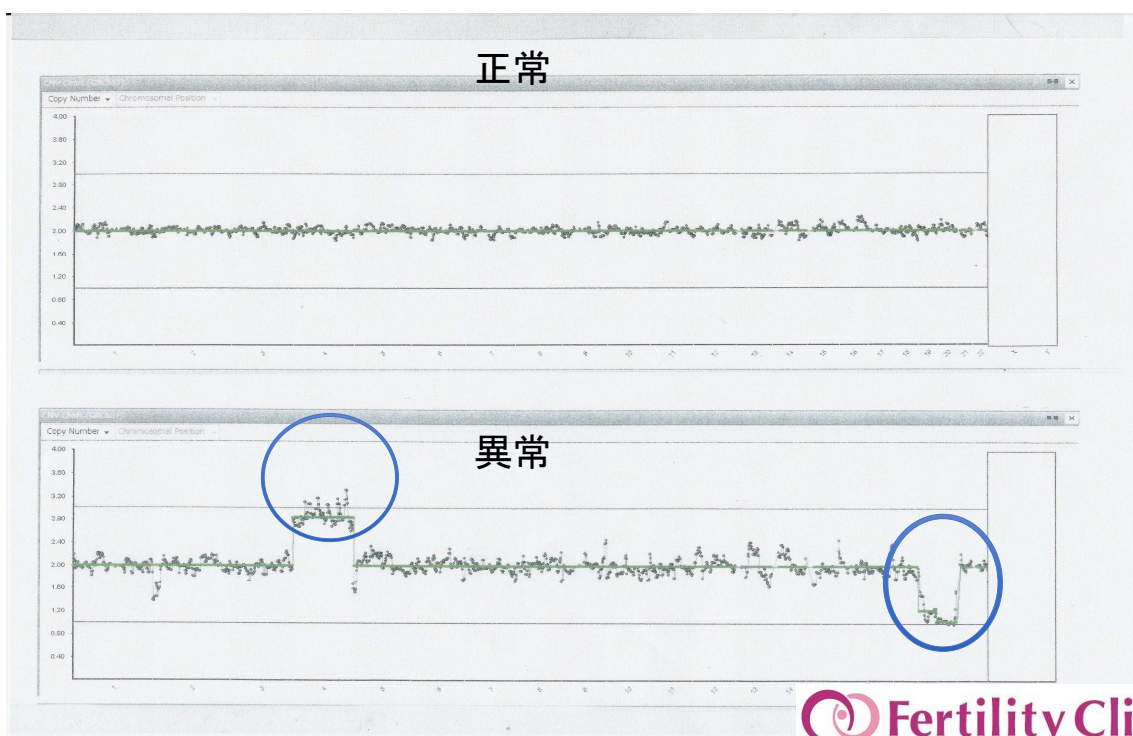
胎盤になる細胞を一部採取してNGSという方法で
遺伝子検査を行います



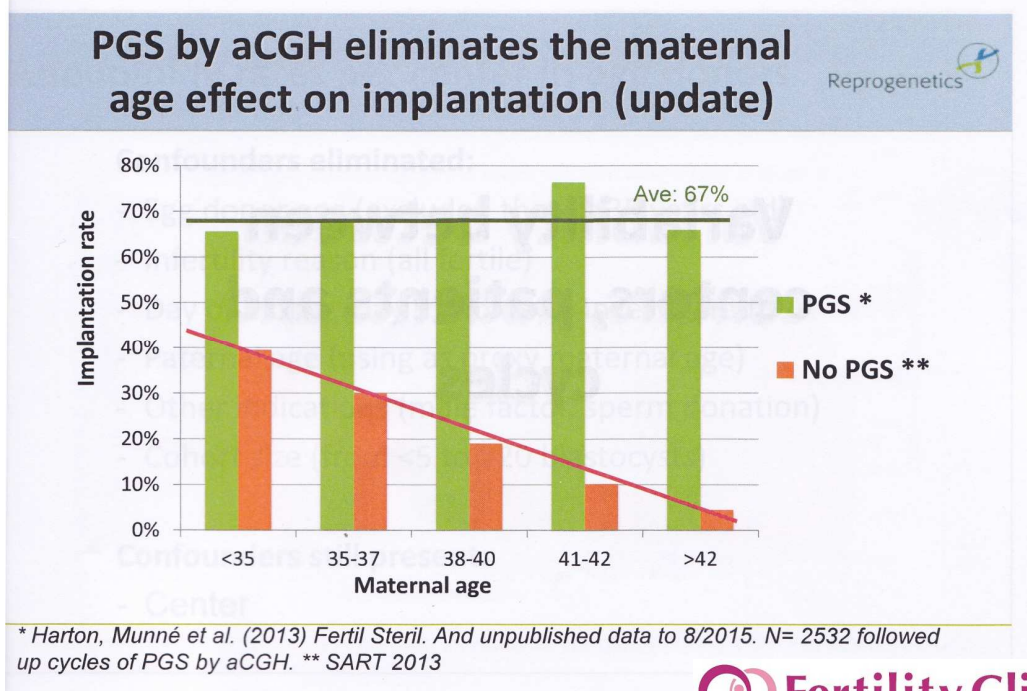
写真提供：荒木康久（群馬パース大学教授）

 Fertility Clinic Tokyo

検査により1番から22番までの染色体の数が正常かわかります

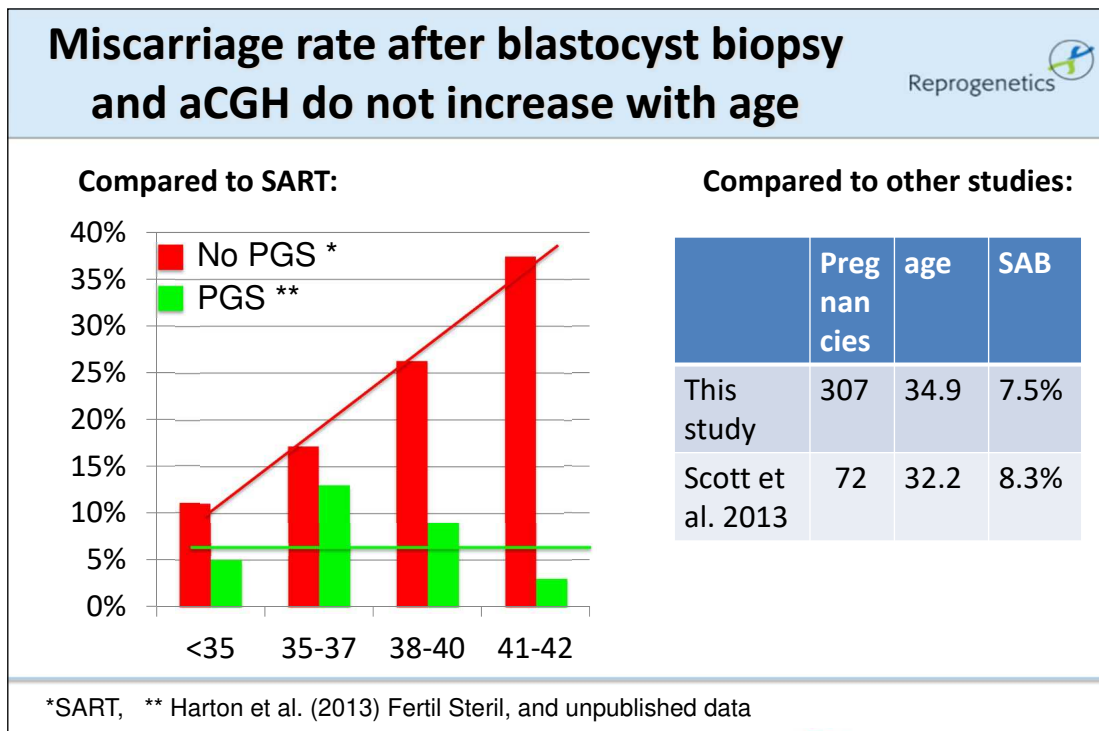


米国のデータですが、正倍数性の胚を移植すると年齢に関わらず移植あたりの妊娠率はおよそ65%に上昇し



Fertility Clinic Tokyo

流産率も10%以下になることが報告されています



Fertility Clinic Tokyo